

Furnieren (Möbel/Innenausbau)

Stationäre Maschinen

Furnierfügemaschine (Optional)
Furnierpresse
Bandschleifmaschine
Formatieren (gemäss Angaben Prüfungsort)

Handmaschinen

Hand-Schleifmaschine

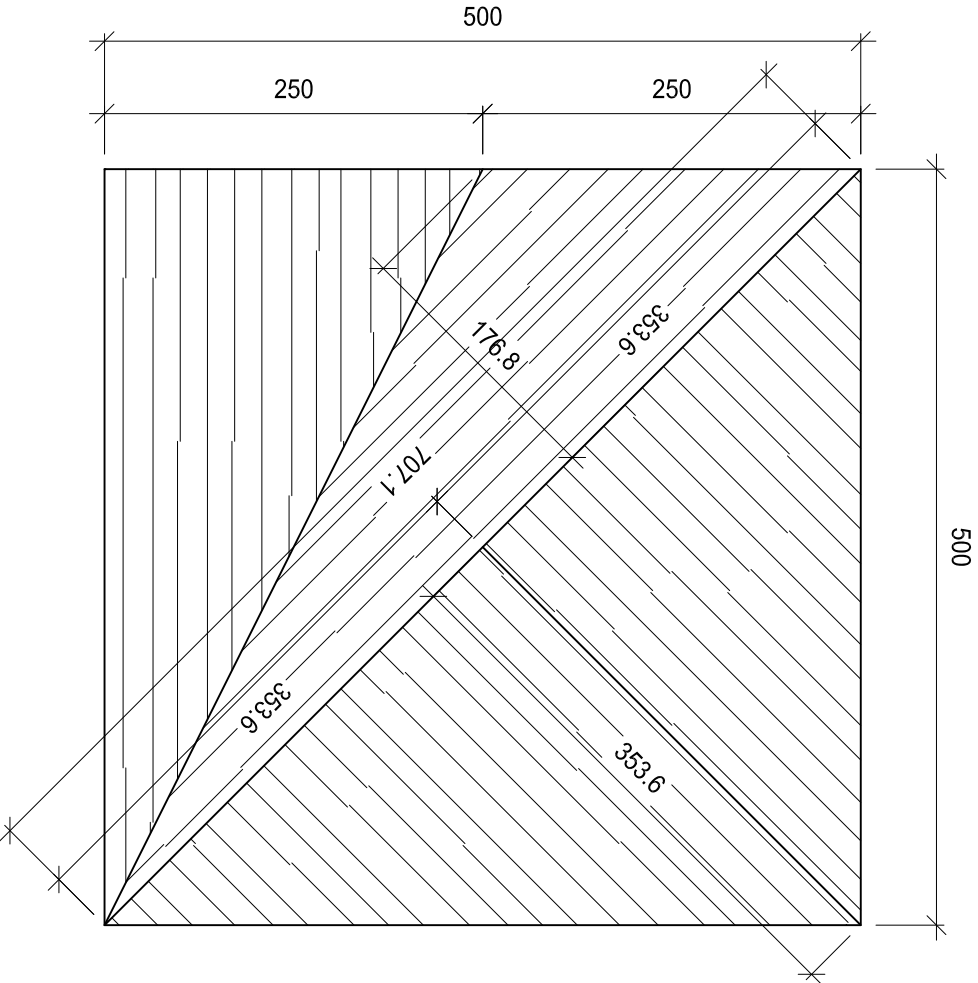
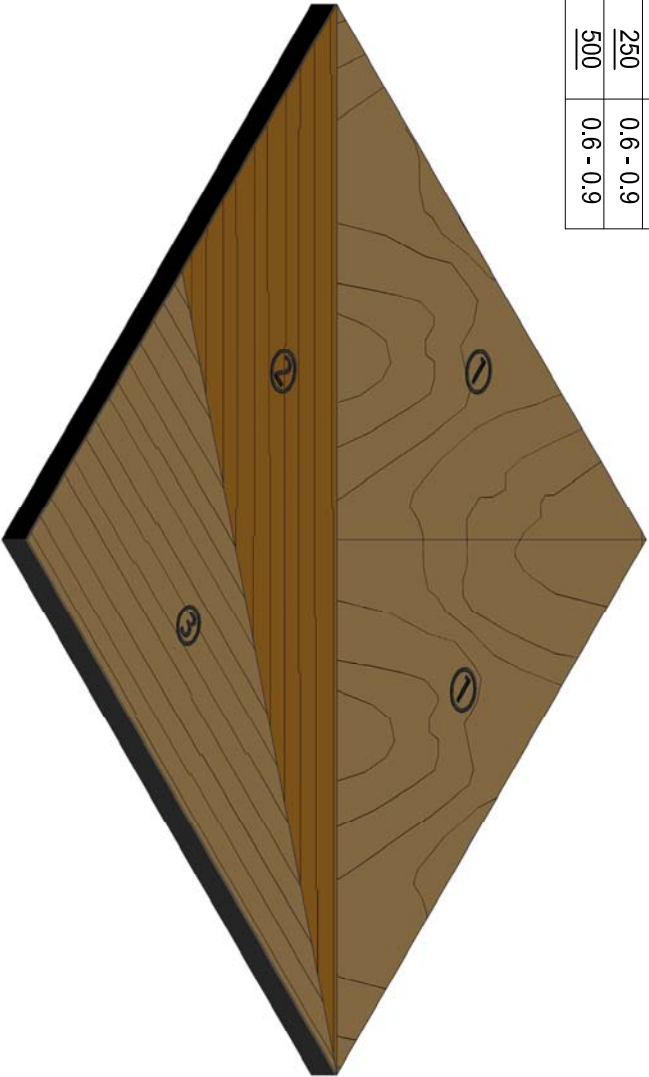
Handwerkzeug

Furniersäge (Optional)
Schleifmittel

Arbeiten

Bank	Reissen (ohne Bewertung)
Furnierfügemaschine /	Furnier zuschneiden
Furniersäge	Furnier zusammensetzen
Bank	Leim auftragen, pressen
Furnierpresse	Furnier bündig abstossen
Bank	Maschinelles Formatieren
Maschinelles Formatieren	Formatieren
Bandschleifmaschine	Körnung 120
Handschleifmaschine	vordere Fläche schleifen
Bank	Kanten brechen

Werkstoffliste	Mat.	Stk.	Länge	Breite	Dicke
Blatt	MDF	1	500	500	19
Teil 1 hell	Fur	2	353.6	353.6	0.6 - 0.9
Teil 2 dunkel	Fur	1	707.1	176.8	0.6 - 0.9
Teil 3 hell	Fur	1	500	250	0.6 - 0.9
Gegenzug	Fur	1	500	500	0.6 - 0.9



1

VSSM

Verband Schweizerischer  
Schreinermeister  
und Möbelfabrikanten

Teilprüfung

Aufgaben-Nr.: 16a\_P\_QV.1 Möbel

Massstab: 1:5

Plangrösse: 420 x 297

Datum: 14.10.2016

Gezeichnet: ls

Belegen (Bau/Fenster und Wagner)

Stationäre Maschinen

Furnierpresse (gemäss Angaben Prüfungsort)

Formattieren (gemäss Angaben Prüfungsort)

Handmaschinen

Handoberfräse A

Anlaufing/Kopiering für Handoberfräse

Handwerkzeug

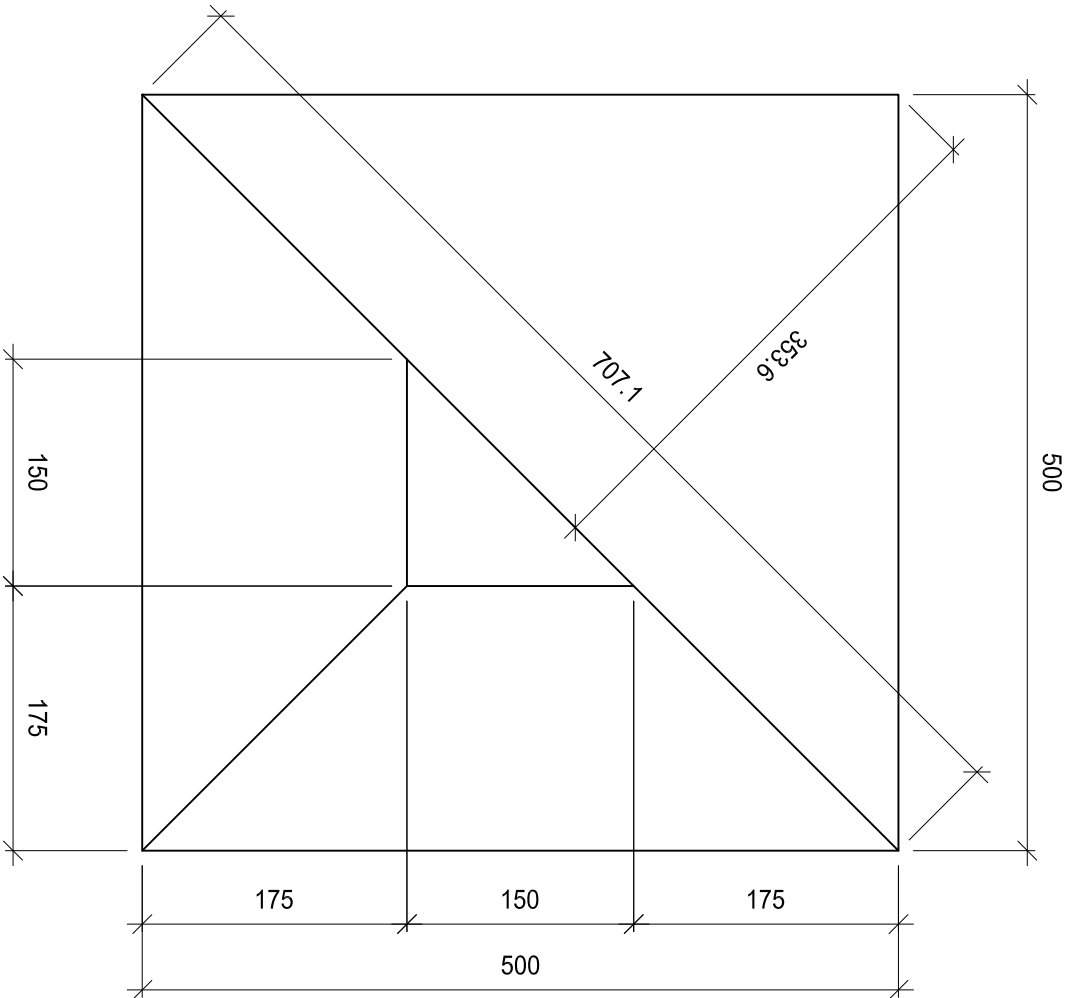
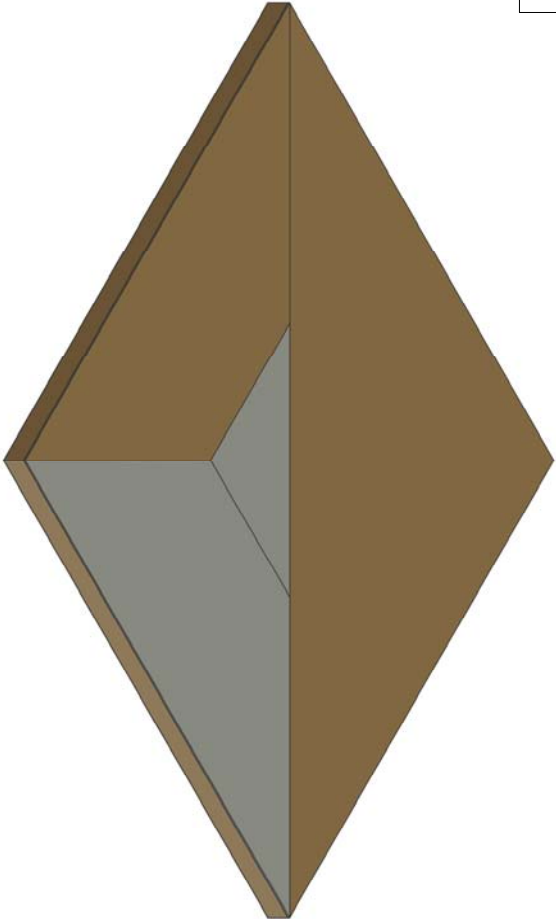
Schleifmittel

Dispersionsleim

Arbeiten

Bank	Reissen (ohne Bewertung)
Handoberfräse	HPL-Platten auf Grösse fräsen
Bank	HPL-Platten zusammensetzen
Furnierpresse	Leim auftragen, pressen
Maschinelles Formattieren	Formattieren
Bank	Kanten brechen

Werkstoffliste	Mat.	Stk.	Länge	Breite	Dicke
Blatt	MDF	1	500	500	19
Fräsunterlage	MDF	1	700	300	19
Führungsschiene	MDF	1	800	120	5 - 8
Teil dunkel	HPL	1	707.1	353.6	0.9
Teil dunkel	HPL	1	500	175	0.9
Teil hell	HPL	1	500	175	0.9
Teil hell	HPL	1	150	150	0.9



1

Teilprüfung

VSSM

Verband Schweizerischer  
Schreinermeister  
und Möbeltabrikanten

Aufgaben-Nr.: 16a\_P\_QV.1 Bau

Massstab: 1:5

Plangrösse: 420 x 297

Datum: 14.10.2016

Gezeichnet: ls

Einpassarbeit

Handmaschinen

Stichsäge A	
Bohrmaschine A	

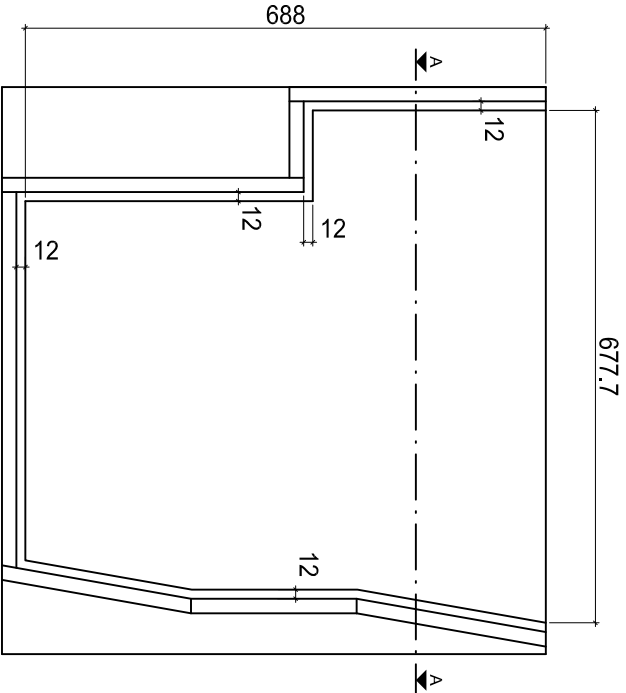
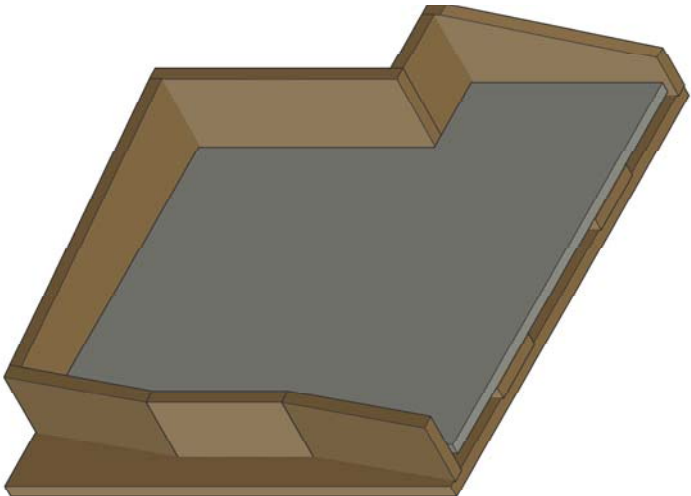
Handwerkzeug

Parallelanreisser
Anreisslehre + Bohrer inkl. Tiefenanschlag
für Doplex-Einhängerverbinder
Handwerkzeug

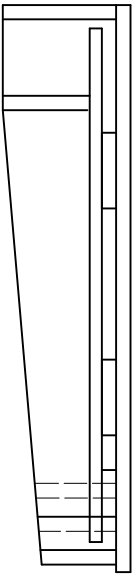
Arbeiten

Bank	Reissen (ohne Bewertung)
	Frontdoppel einpassen
	Doplex-Verbinder anreissen
	Doplex-Verbinder bohren
	Doplex-Verbinder anschrauben
	Frontdoppel einhängen
	kein Verputzen

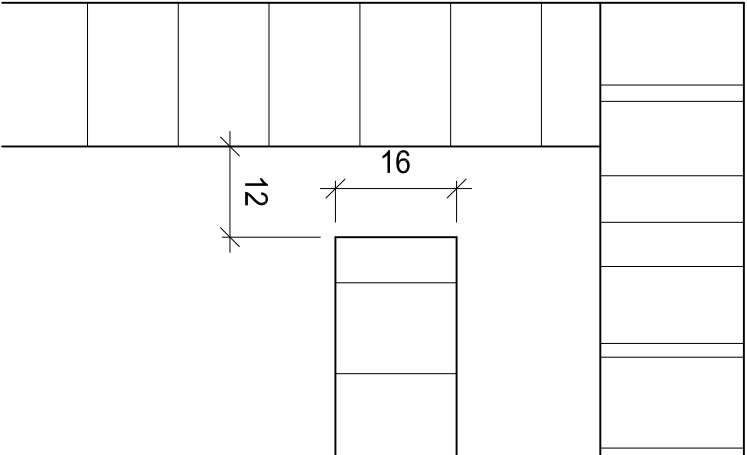
Werkstoffliste	Mat.	Stk.	Länge	Breite	Dicke
Frontdoppel weiss	Spabes	1	750	750	16
DOPLEX-Verbinder rot		4	86.011.01		
Schrauben		16	Rks 3.0 x 20		



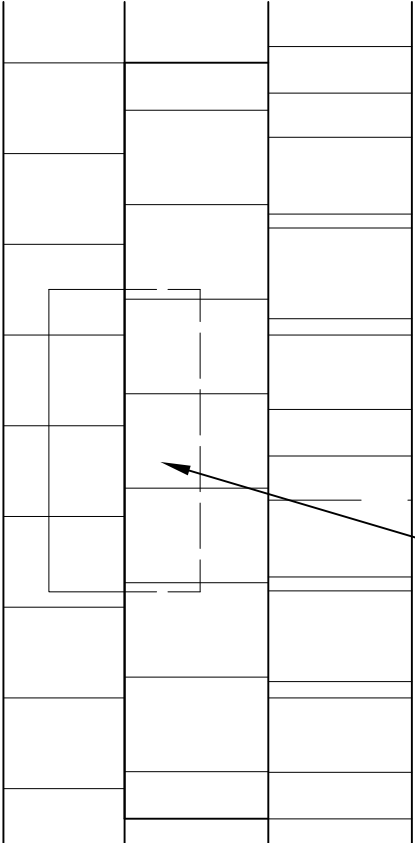
A - A



A - A



A - A



Teilprüfung

2

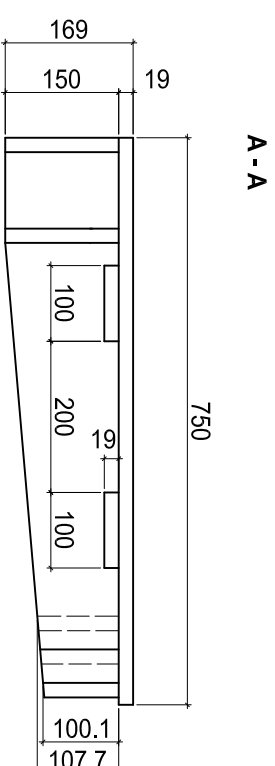
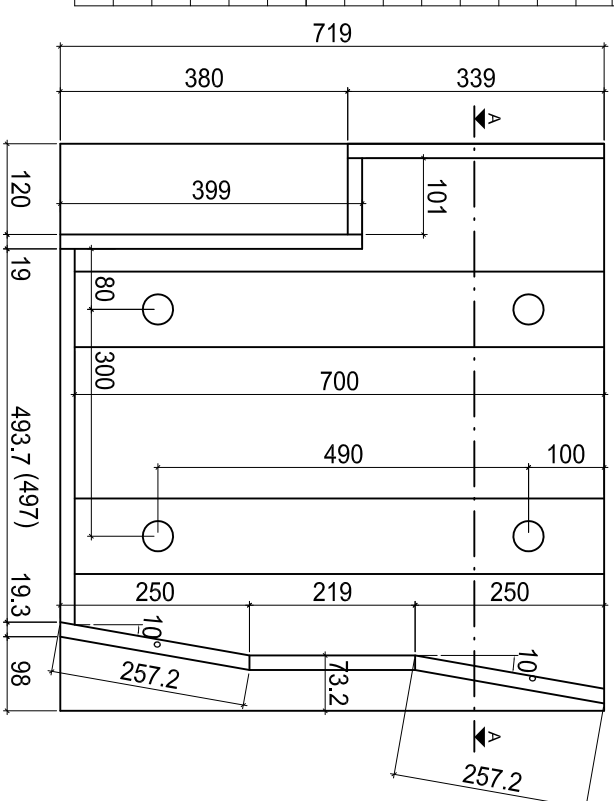
VSSM

Verband Schweizerischer  
Schreinermeister  
und Möbelfabrikanten

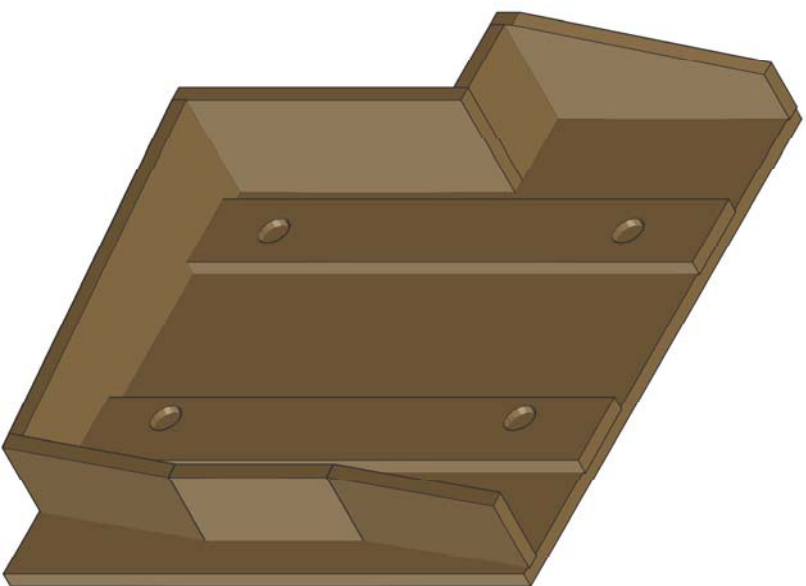
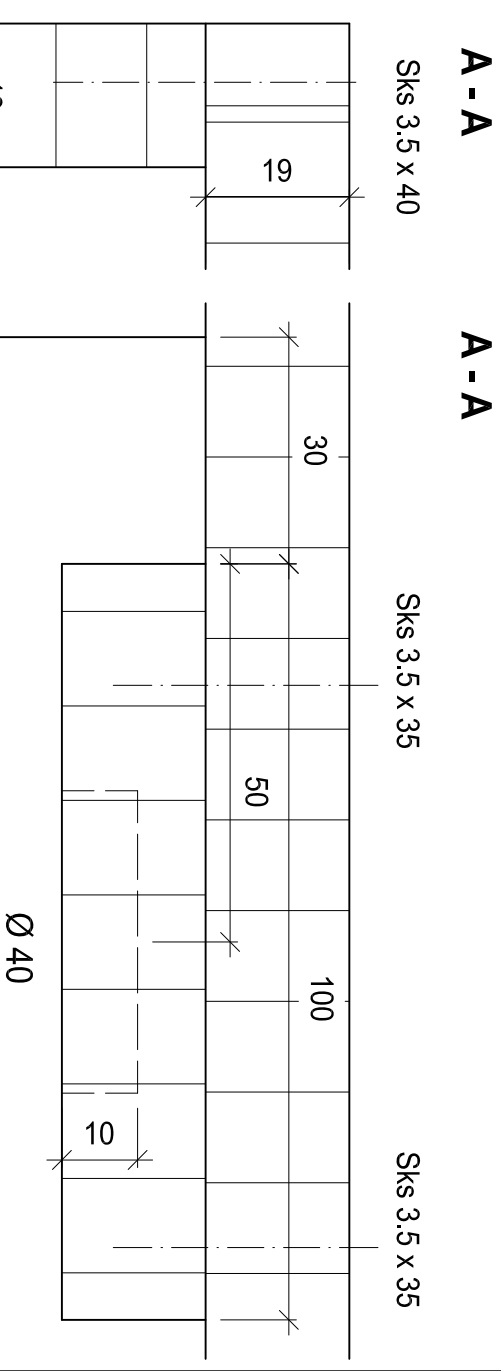
Aufgaben-Nr.:	16a_P_QV.2
Massstab:	1:10 / 1:1
Plangrösse:	420 x 297
Datum:	14.10.2016
Gezeichnet:	Is

## Einpassarbeit

<b>Werkstoffliste</b>	<b>Mat.</b>	<b>Stk.</b>	<b>Länge</b>	<b>Breite</b>	<b>Dicke</b>
Boden	MDF	1	719	750	19
Seitenenteil	MDF	1	339	150	19
Seitenenteil	MDF	1	101	150	19
Seitenenteil	MDF	1	399	150	19
Seitenenteil	MDF	1	497	150	19
Seitenenteil	MDF	1	<u>257,2</u>	120	19
Seitenenteil	MDF	1	<u>219</u>	120	19
Seitenenteil	MDF	1	<u>257,2</u>	120	19
Distanzhalter	MDF	2	700	100	19
DOPLEX-Verbinder rot		4	86,011,01		
Schrauben		16	Sks verz. 4.0 x 16		
Schrauben		12	Sks 3,5 x 35		
Schrauben		23	Sks 3,5 x 40		



Nur für die interne Schablonenherstellung



# Teilprüfung

**VSSM**  
Verband Schweizerischer  
Schreinermeister  
und Möbelfabrikanten

2

Aufgaben-Nr.:	16a_P_QV.2
Massstab:	1:10 / 1:1
Plangröße:	420 x 297
Datum:	14.10.2016
Gezeichnet:	ls

## Rahmenfragment

## Stationäre Maschinen

## Kehlmaschine A

Langlochbohrmaschine / Kettenstemmer

## Arbeiten

Bank	Reissen (ohne Bewertung)
------	--------------------------

Langlochb. / Kettenst.

Kehlmaschine A	Zapfen fräsen
----------------	---------------

	Fälzen der Friese
--	-------------------

	Falz (abgesetzt)
--	------------------

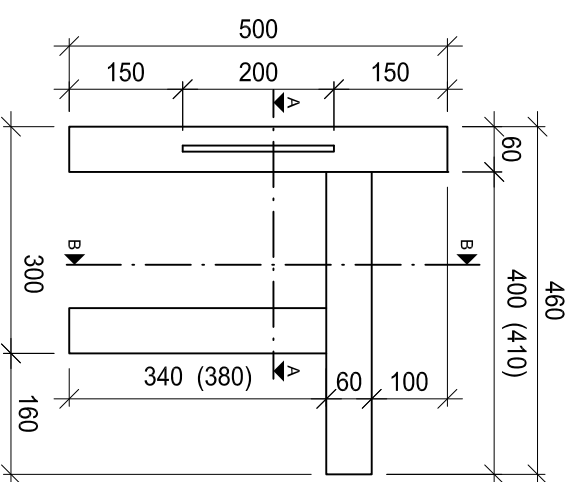
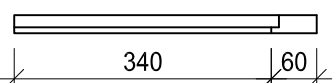
	Nut (ein- und ausgefahren)
--	----------------------------

Bank	Verbindungen fertig stellen
------	-----------------------------

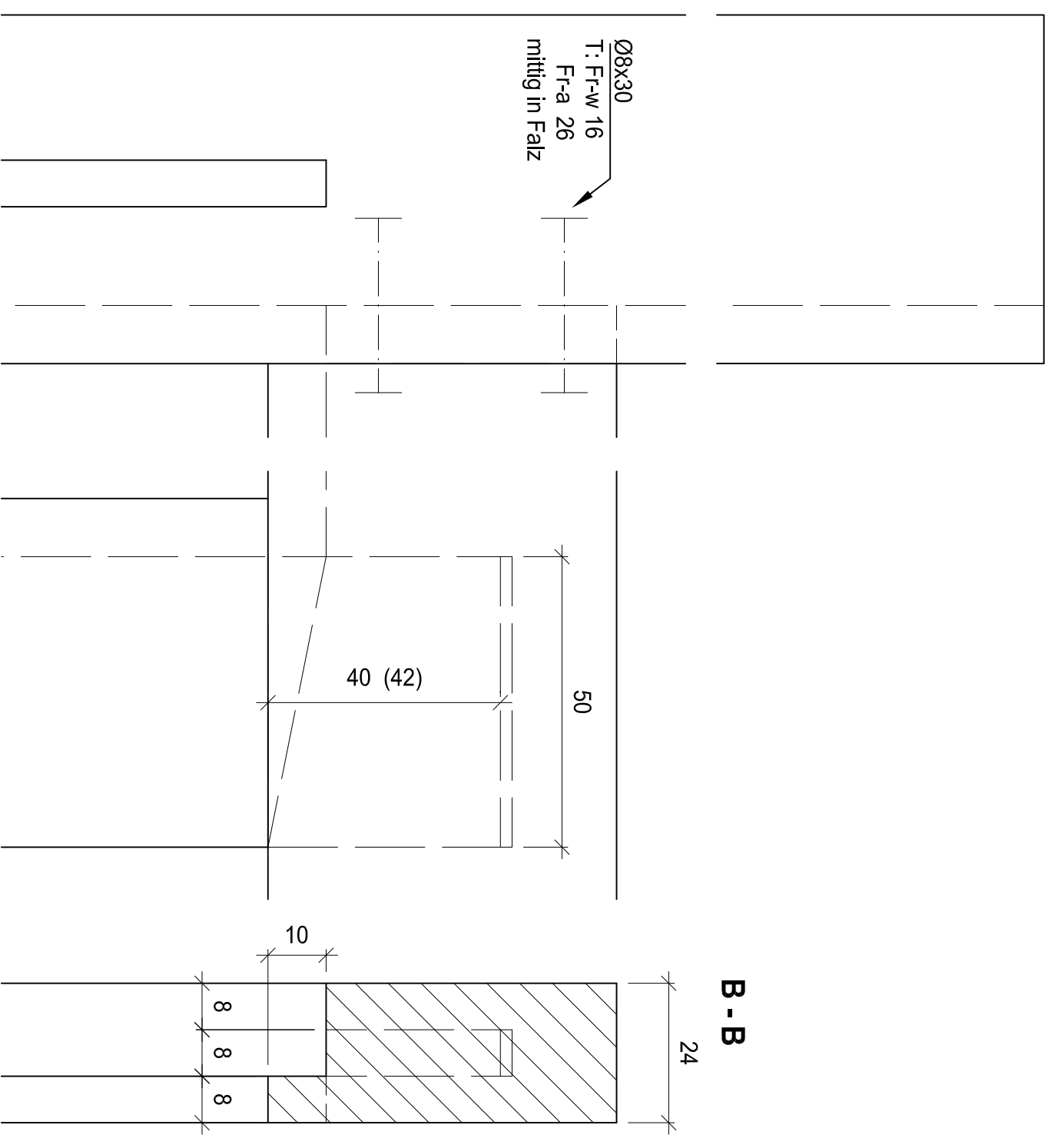
Zusammenbau (ohne Leim)
-------------------------

Werkstoffliste	Mat.	Stk.	Länge	Breite	Dicke
Fries oben	N	1	<u>410</u>	60	24
Fries links	N	1	380	60	24
Fries rechts	N	1	500	60	24
Stossholz	N	1	450	120	24
Probholz	N	1	500	60	24

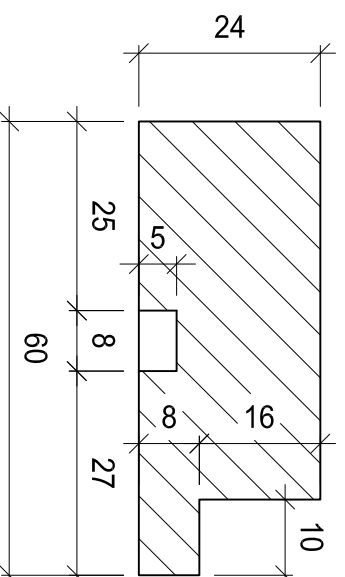
### Ansicht C

B  
-  
B

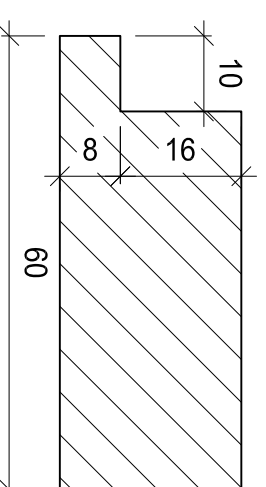
## Ansicht C



**A-A**



**A-A**



# Teilprüfung

Aufgaben-Nr.: 16a\_P\_QV.3

Massstab: 1:10 / 1:1

Plangröße:	420 x 297
------------	-----------

Datum:	14.10.2016
--------	------------

Gezeichnet: 15



**VSSM**

**Verband Schweizerischer  
Schreinermeister  
und Möbelfabrikanten**

is bezeichnet:

**S**

## Schrank mit Schiebetüre

## Handmaschinen

Handbohrmaschine
Handoberfräse B
Nutfräsmaschine Lamello Zeta P2 + Bohrschablone

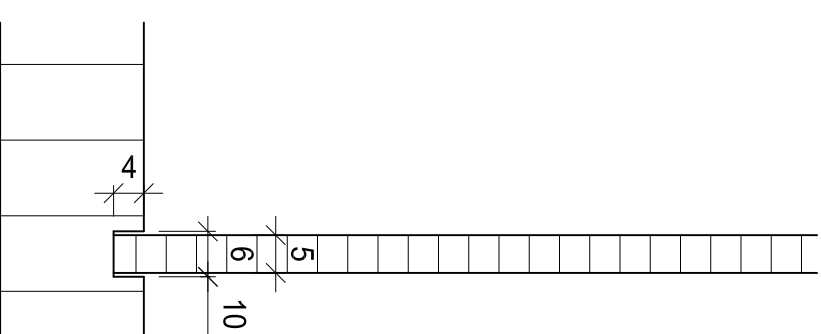
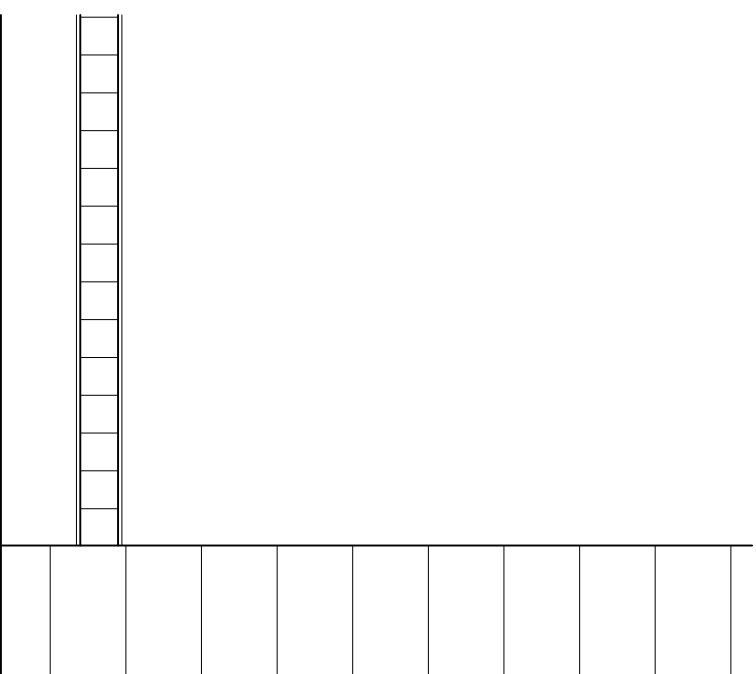
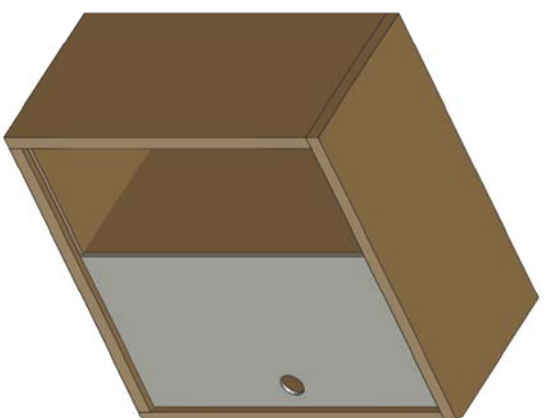
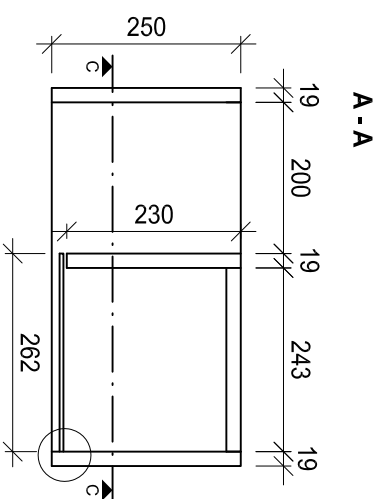
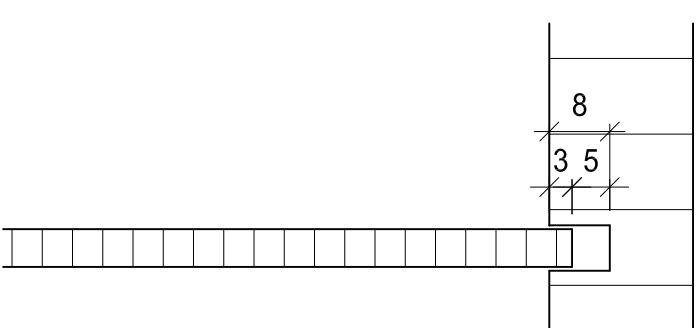
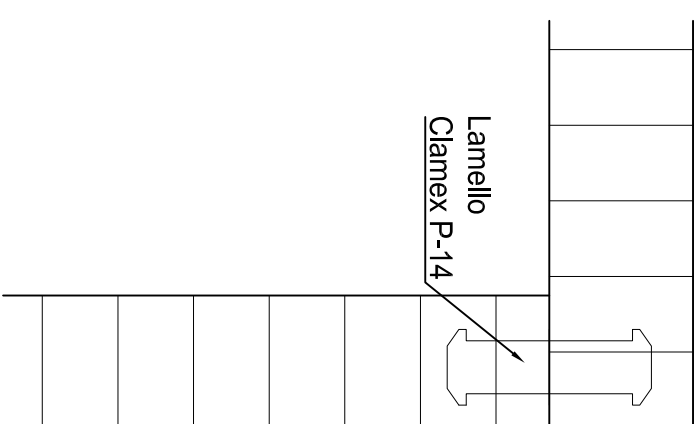
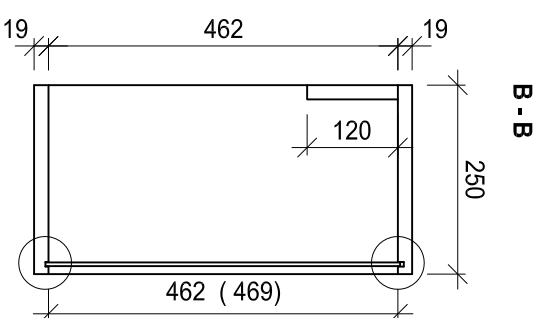
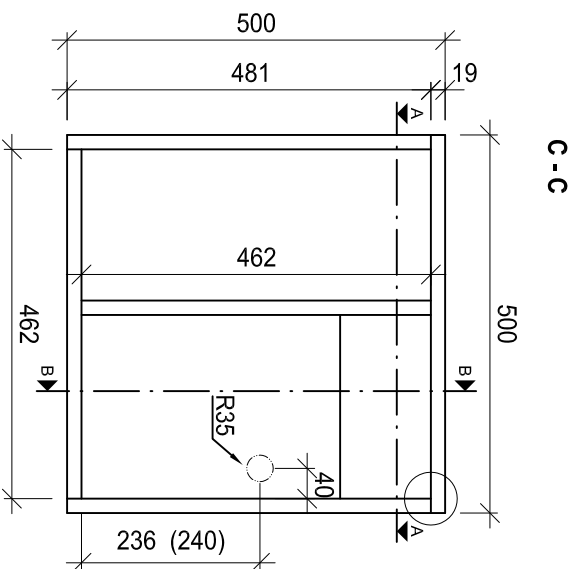
## Handwerkzeug

## Handwerkzeug

## Arbeiten

Bank	Reissen (ohne Bewertung)
Nutfräsmaschine Lamello Zeta P2	Verbindungen fräsen mit Bohrschablone Zeta P2 Löcher auf der Innenseite bohren
Handbohrmaschine	Griffloch bohren
Handoberfräse	Schiebetürmut fräsen
Bank	Kanten verputzen kein Flächenschliff
	Schrank zusammenbauen
	Schiebetüre einhängen

Werkstoffliste	Mat.	Stk.	Länge	Breite	Dicke
Seiten	MDF	2	481	250	19
Deckel	MDF	1	500	250	19
Boden	MDF	1	462	250	19
Zwischenseite	MDF	1	462	230	19
Travers	MDF	1	243	120	19
Schieber	Fas/bes	1	469	262	5
Clamex P-14		14		OPO 86,005,61	



# Teilprüfung

4

**VSSM**

**Verband Schweizerischer  
Schreinermeister  
und Möbelfabrikanten**

Aufgaben-Nr.: 16a P QV.4

Massstab: 1:10 / 1:1

Massstab: 1:10 / 1:1

Plangröße: 420 x 297

Datum: 14.10.2016

Gezeichnet: **Is**

Abricht- und Dickenhobelmaschinen

Stationäre Maschinen

Abrichthobelmaschine
Dickenhobelmaschine

Handmaschinen

Gehrungskreissäge
Nutfräsmaschine Lamello B

Arbeiten

Abrichthobelmaschine	Friese abrichten / fügen
Dickenhobelmaschine	Auf Mass aushobeln
Bank	Reissen (ohne Bewertung)
Abrichthobelmaschine	Friese bearbeiten
Gehrungskreissäge	Friese ablängen
Lamello	Friese verbinden
	Kein Verputzen
	Kein Verleimen

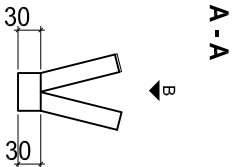
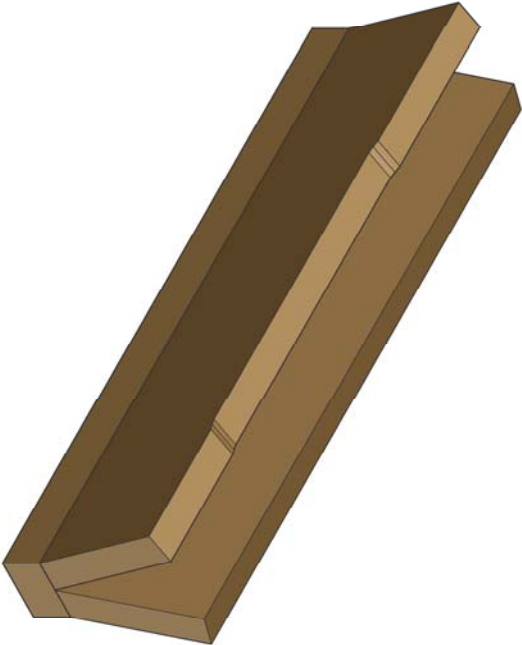
Werkstoffliste	Mat.	Stk.	Länge	Breite	Dicke
Bodenteil	N	1	500	50	30
Teil links/rechts	N	2	500	110	24

Die Friese sind aus rohen ungehobelten Brettern auszuhobeln.

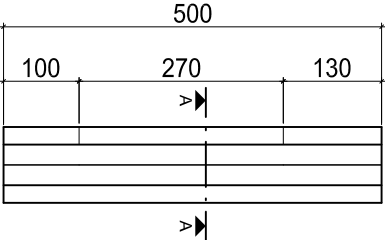
Probeholze	N	1	450	100	24
Lamello 20		8			

Hinweis

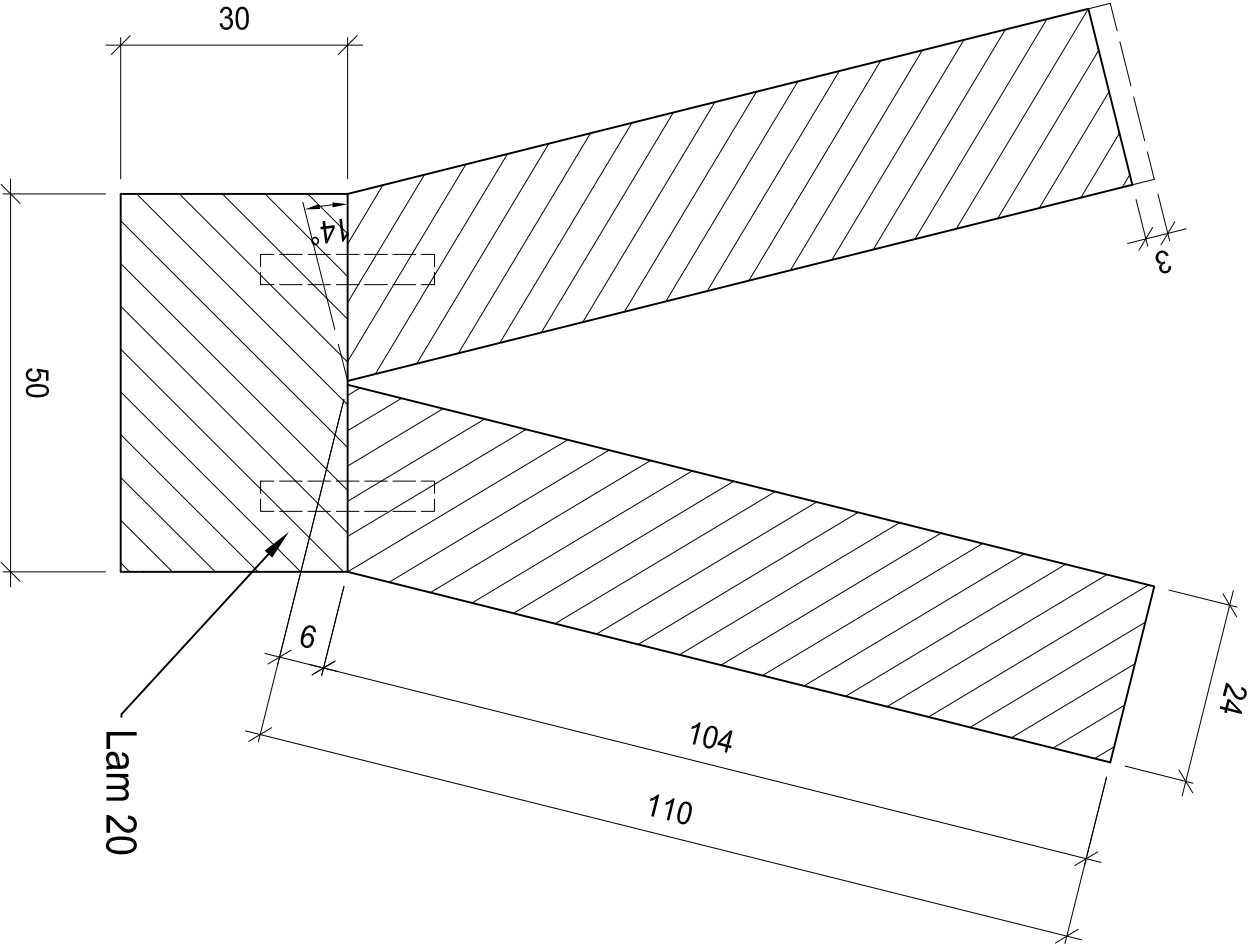
Durch das beidseitig abgesetzte Hobeln ergeben sich konische Längsschnitte. Die 3 mm Absatztiefe ist am tiefsten Punkt zu erreichen.



Ansicht B



A - A



Teilprüfung

5

VSSM

Verband Schweizerischer  
Schreinermeister  
und Möbelfabrikanten

Aufgaben-Nr.: 16a\_P\_QV.5

Massstab: 1:10 / 1:1

Plangröße: 420 x 297

Datum: 14.10.2016

Gezeichnet: ls



Handarbeit

Stationäre Maschinen

Ständerbohrmaschine

Handwerkzeug

Japansäge / Feinsäge

Feile rechteckig für Holz

Stechbeitel

Arbeiten

BankReissen (ohne Bewertung)

StänderbohrmaschineLöcher bohren

Japansäge / FeinsägeSchlitze und Absetzungen sägen

FeileSchlitze sägen

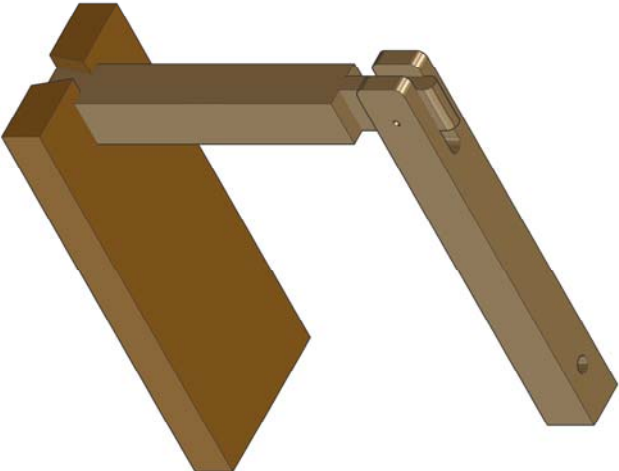
StechbeitelZapfen runden

BankZusammenstecken (ohne Leim)

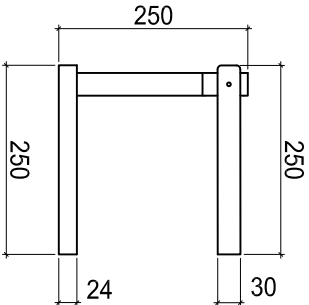
Gelenk zusammenbauen

Kein Verputzen

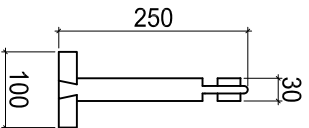
Werkstoffliste	Mat.	Stk.	Länge	Breite	Dicke
Boden	N	1	250	100	24
Steg aufrecht	N	1	250	30	30
Steg beweglich	N	1	250	30	30
Hilfsholz	N	2	200	30	30
Flachrundschraube		1	OPO 85.274.550		
Flügelmutter		1	OPO 85.366.05		
Unterlagsscheibe		1	OPO	85.321.06	



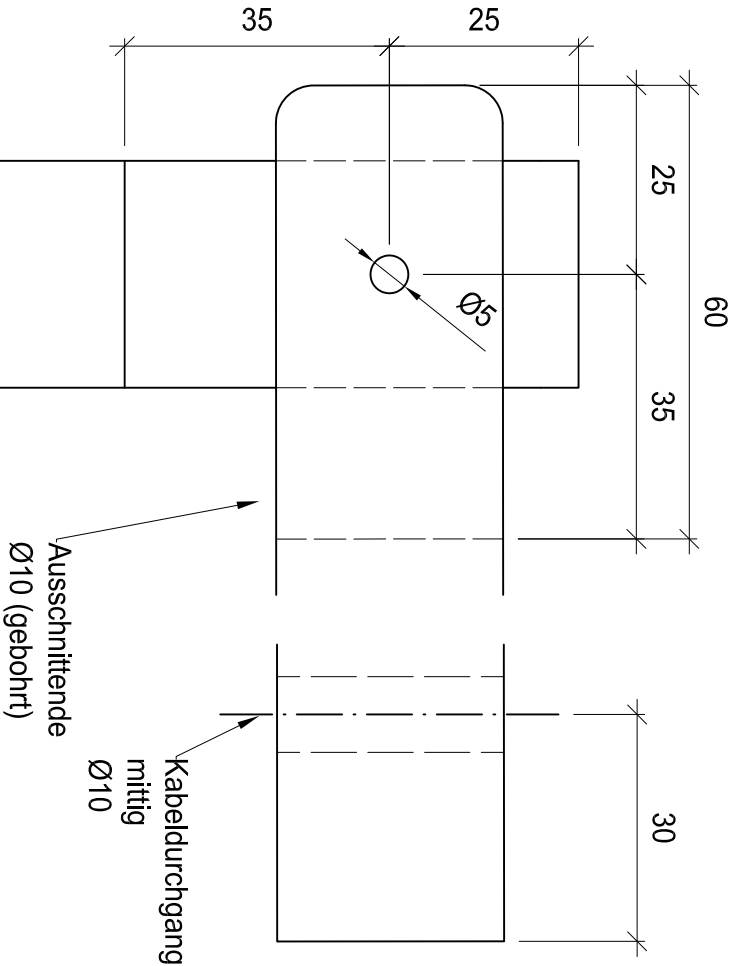
Ansicht C



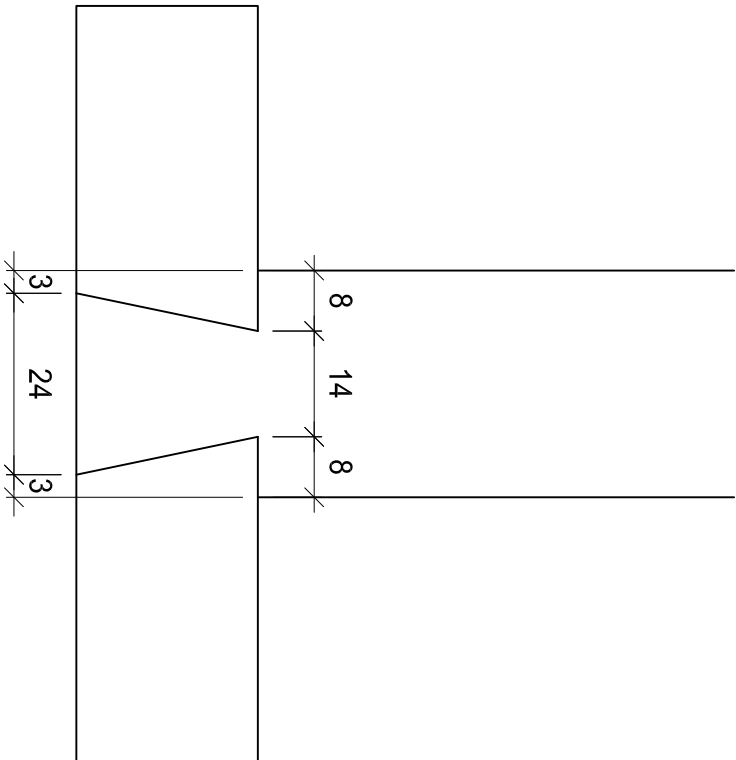
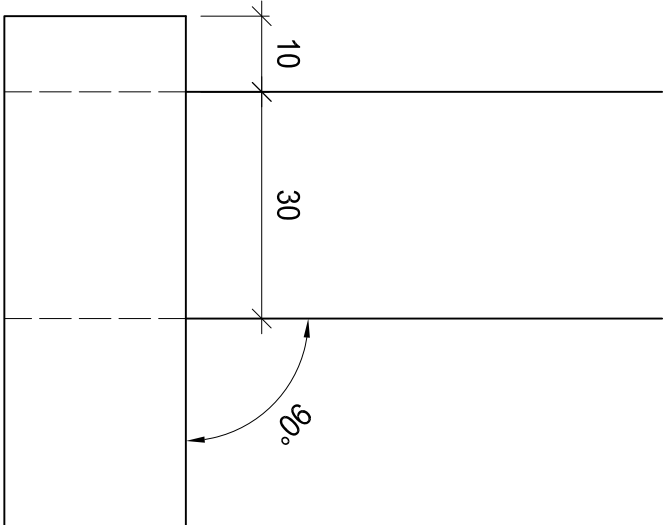
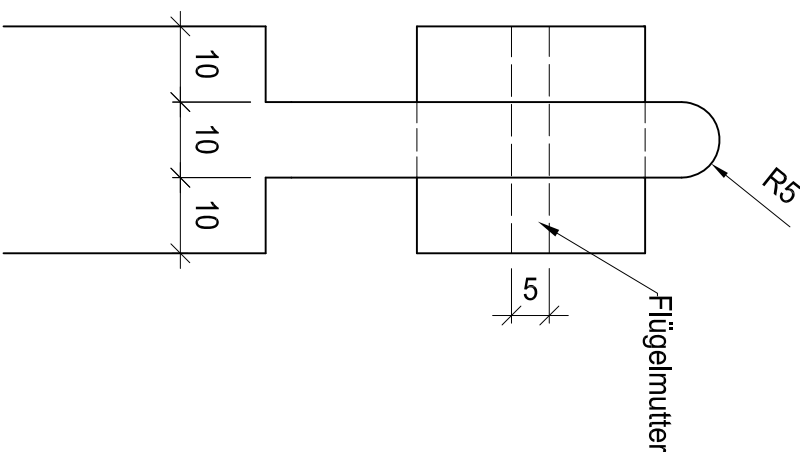
Ansicht B



Ansicht C



Ansicht B



Teilprüfung

6

VSSM

Verband Schweizerischer  
Schreinermeister  
und Möbeltfabrikanten

Aufgaben-Nr.: 16a\_P\_QV.6

Massstab: 1:10 / 1:1

Plangrösse: 420 x 297

Datum: 14.10.2016

Gezeichnet: ls



Kreissägearbeit

Stationäre Maschinen

Kreissäge A

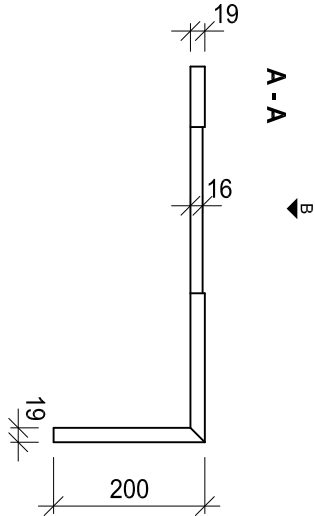
Handmaschinen

Nutfräsmaschine Lamello C

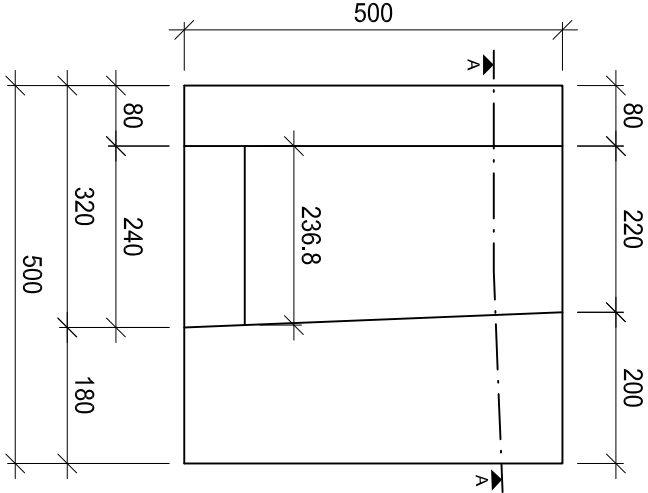
Arbeiten

Bank	Reissen (ohne Bewertung)
Kreissäge A	Platten bearbeiten
Nutfräsemaschine Lamello	Verbindungen fräsen
Bank	Vor dem Verleimen Experten zeigen
	Alles Verleimen
	Verleimen mit Kleband der Gehrung erlaubt. Rest mit Zwingen
	Kanten leicht brechen
	Kein Flächenschliff

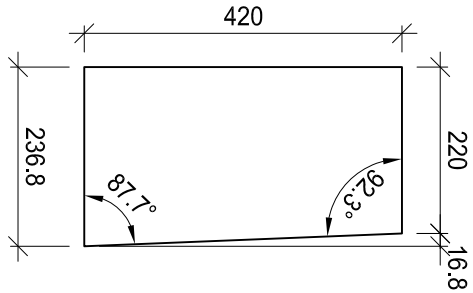
Werkstoffliste	Mat.	Stk.	Länge	Breite	Dicke
Teil links	MDF	1	500	80	19
Teil rechts	MDF	1	500	200	19
Teil unten	MDF	1	240	80	19
Seite	MDF	1	500	200	19
Füllung	Spalbes	1	420	236.8	16
Lamello 20		11			



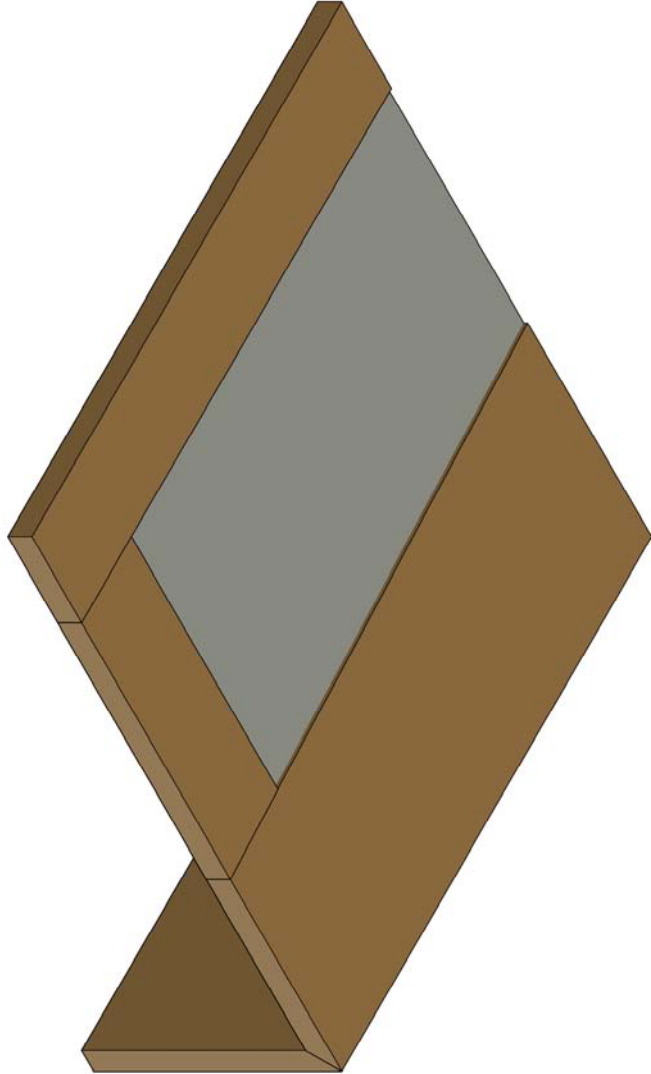
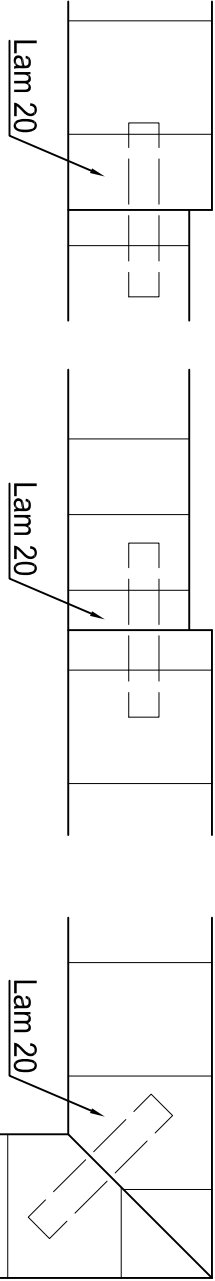
Ansicht B



Füllung



A - A



Teilprüfung

7

VSSM

Verband Schweizerischer  
Schreinermeister  
und Möbelfabrikanten

Aufgaben-Nr.:	16a_P_QV.7
Massstab:	1:10 / 1:1
Plangrösse:	420 x 297
Datum:	14.10.2016
Gezeichnet:	ls

Kehlarbeit

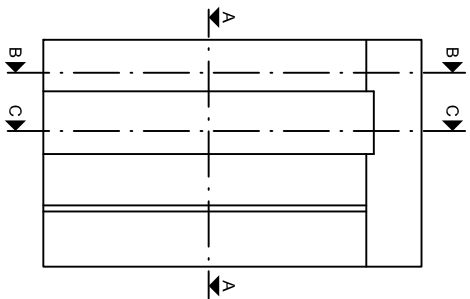
Stationäre Maschinen

Kehlmaschine B

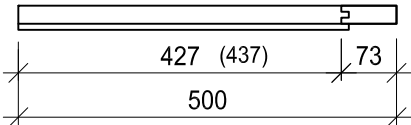
Arbeiten	Reissen (ohne Bewertung)
Bank	Nut und Kamm erstellen
Kehlmaschine	Fasen
Bank	Zusammenstecken (ohne Leim)
	Kein Verputzen

Werkstoffliste	Mat.	Stk.	Länge	Breite	Dicke
Fries oben ①	L	1	300	73	24
Fries ②	L	1	437	78	24
Fries ③	L	1	437	83	24
Fries ④	L	1	437	96	24
Fries ⑤	L	1	437	73	24
Probeholz	N	2	300	73	24
Stossholz	N	1	450	120	24

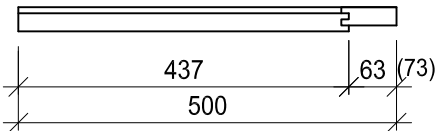
Ansicht D



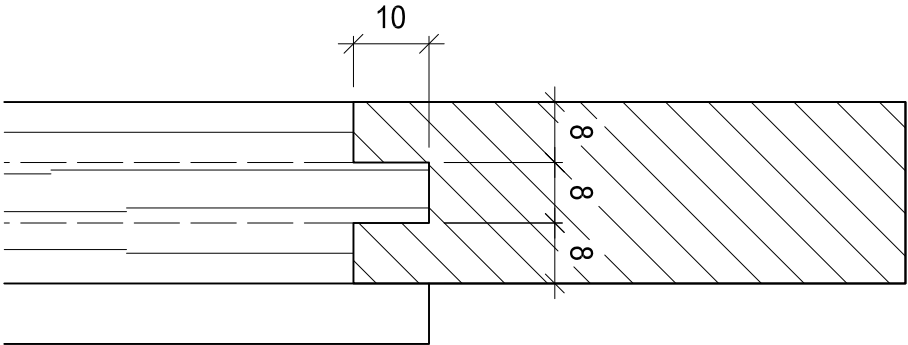
B - B



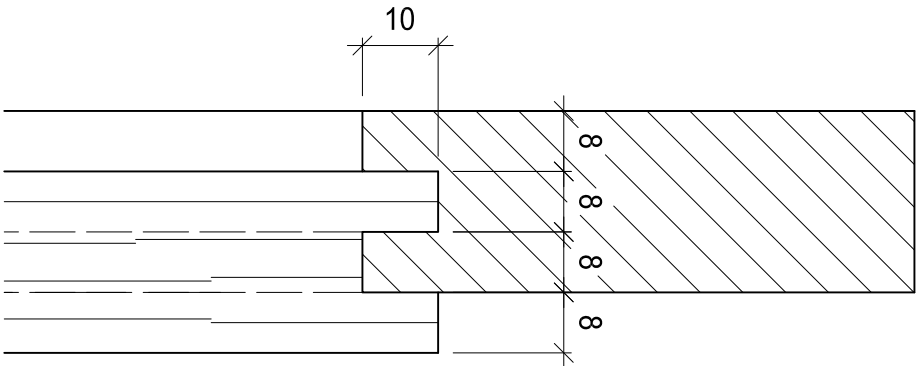
C - C



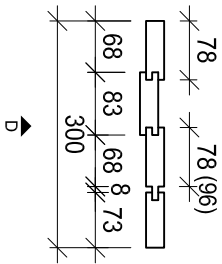
B - B



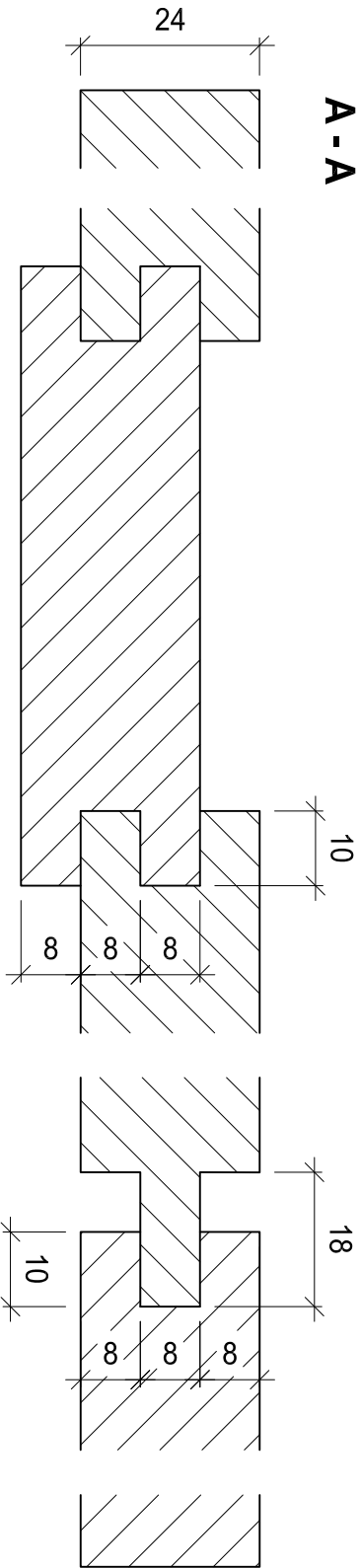
C - C



A - A



A - A



Teilprüfung

8

VSSM

Verband Schweizerischer  
Schreinermeister  
und Möbelfabrikanten

Aufgaben-Nr.: 16a\_P\_QV.8

Massstab: 1:10 / 1:1

Plangrösse: 420 x 297

Datum: 14.10.2016

Gezeichnet: ls

Fragment mit Rundsteg

Stationäre Maschinen

Bandsäge  
Kantenschleifmaschine

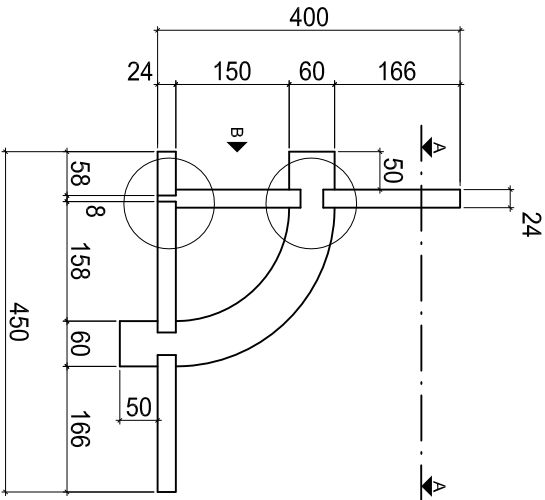
Arbeiten

Bank  
Bandsäge  
Kantenschleifmaschine  
Bank

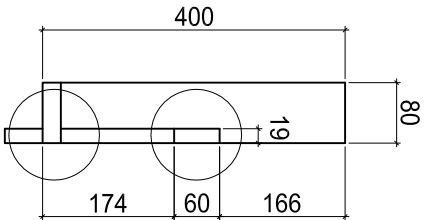
Reissen (ohne Bewertung)  
Komplette Bearbeitung  
Rundungen bearbeiten  
Kein Verfeinern  
Kein Verputzen

Werkstoffliste	Mat.	Sik.	Länge	Breite	Dicke
Bodenbrett	N	1	450	80	24
Seilenbrett	N	1	400	80	24
Probeholz	N	1	300	80	24
Rundsteg	3-Sch.	1	401.6	156.3	19

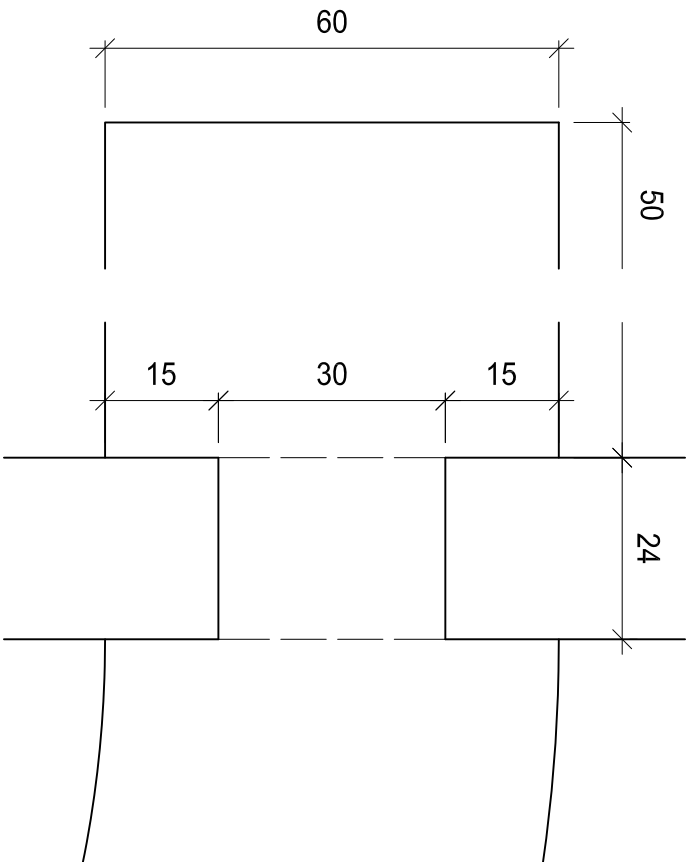
Ansicht C



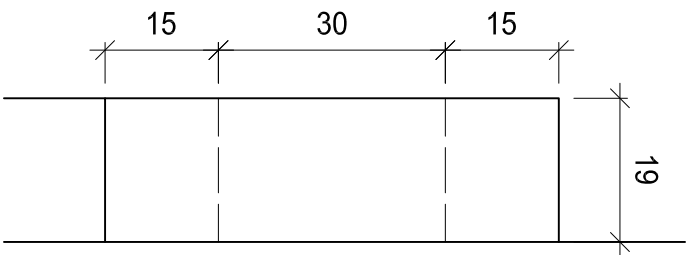
Ansicht B



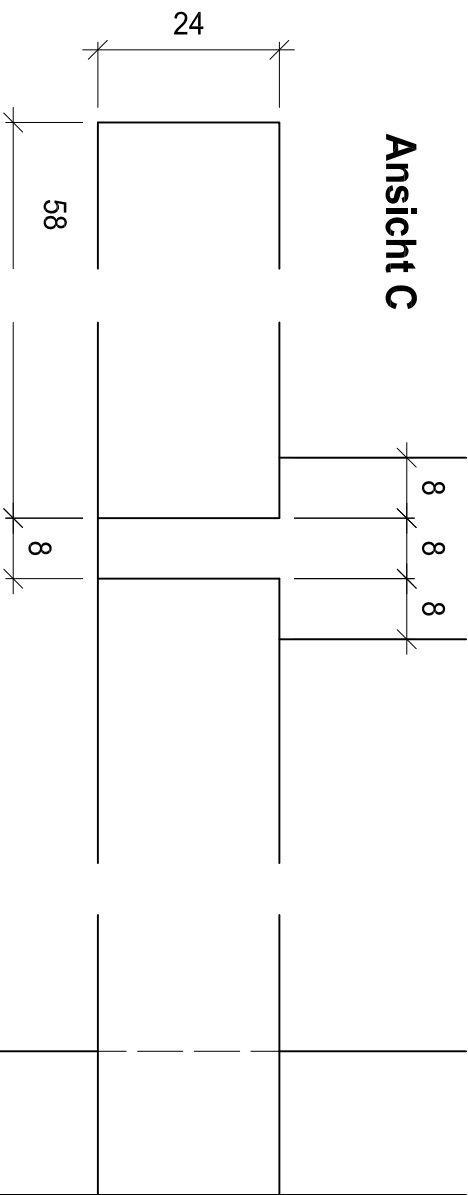
Ansicht C



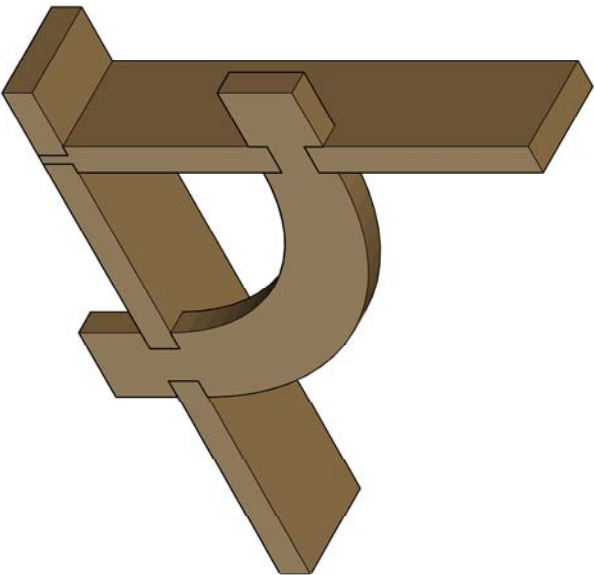
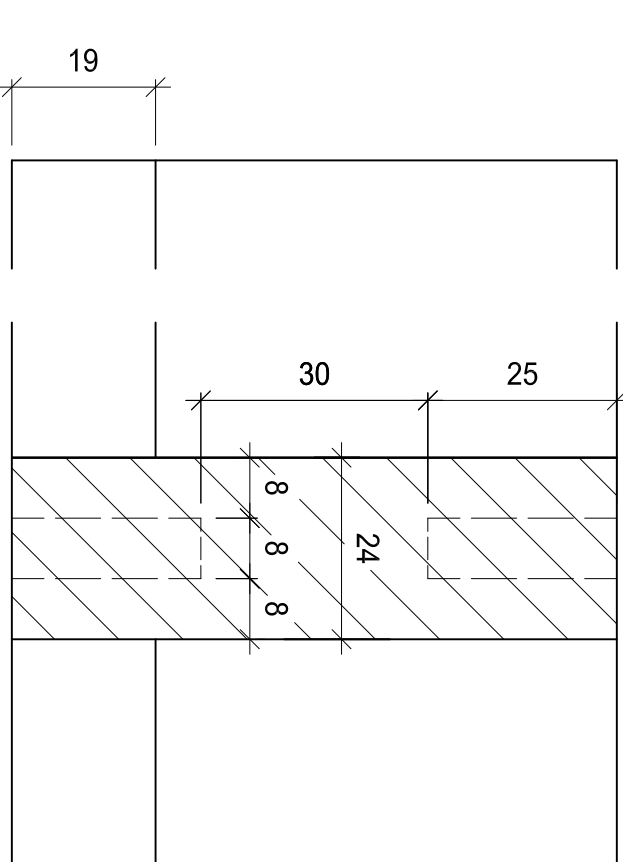
Ansicht B



Ansicht C



A - A



Schablone wird durch Prüfungsorganisation zur Verfügung gestellt

Teilprüfung

9

VSSM  
Verband Schweizerischer  
Schreinermeister  
und Möbeltfabrikanten

Aufgaben-Nr.: 16a\_P\_QV.9

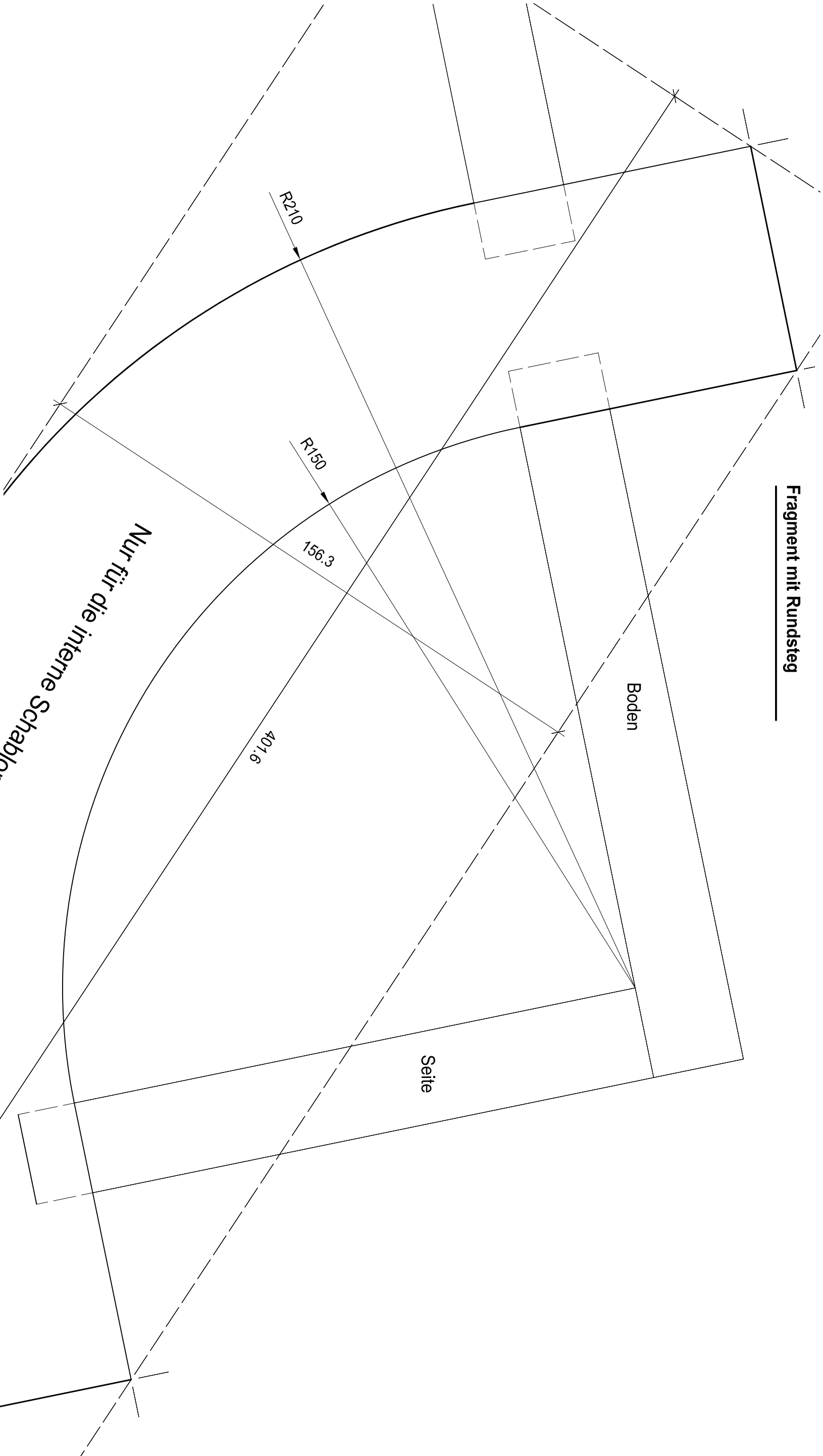
Massstab: 1:10 / 1:1

Plangrösse: 420 x 297

Datum: 14.10.2016

Gezeichnet: ls

Fragment mit Rundsteg



Werkstoffliste	Mat.	Stk.	Länge	Breite	Dicke
Schablone	MDF	1	401.6	156.3	5

Schablone wird durch Prüfungsorganisation zur Verfügung gestellt

Nur für die interne Schabloneherstellung

Teilprüfung

9

VSSM

Verband Schweizerischer  
Schreinermeister  
und Möbelfabrikanten

Aufgaben-Nr.: 16a\_P\_QV.9

Massstab: 1:1

Plangrösse: 420 x 297

Datum: 14.10.2016

Gezeichnet: ls

Platte mit Grateleiste und Randleiste

Stationäre Maschinen

Kreissäge

Handmaschinen

Handbohrmaschine

Handoberfräse

Handhobelmaschine

Gehrungskreissäge

Handwerkzeug

Handhobel

Arbeiten

BankReissen (ohne Bewertung)

KreissägeAusschnitt schneiden

GehrungskreissägeKante zuschneiden

HandbohrmaschineSchraubenlöcher bohren

HandoberfräseGrateistennut fräsen

HandhobelmaschineGrateleiste schräg hobeln

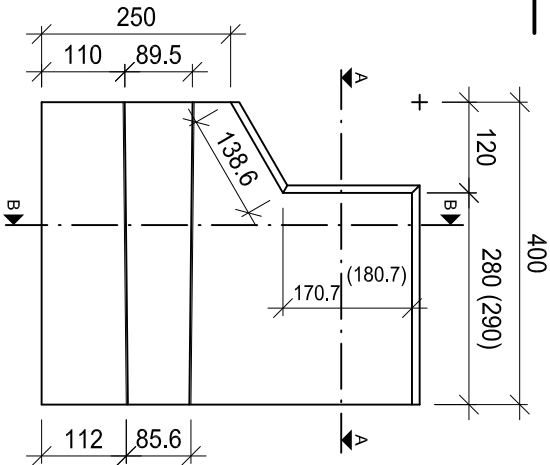
HandhobelGrateleiste einpassen

BankKanten montieren

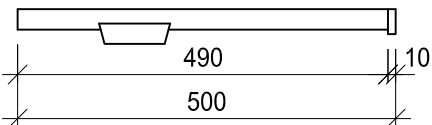
BankKein Verputzen

Werkstoffliste	Mat.	Stk.	Länge	Breite	Dicke
Grundplatte	Mhp/3-s	1	490	400	27
Fries quer	N	1	400	94	27
Randleiste	L	1	138,6	33	10
Randleiste	L	1	180,7	33	10
Randleiste	L	1	290	33	10
Schrauben		7	Lks 3.5 x 30		

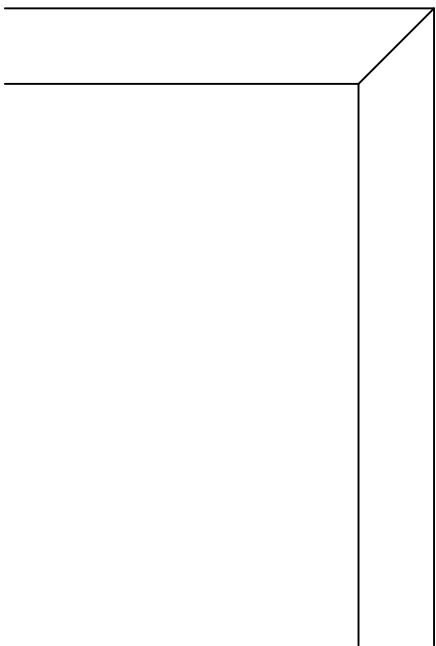
Ansicht C



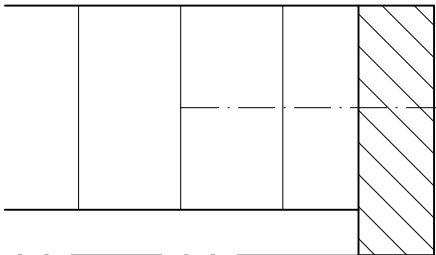
B - B



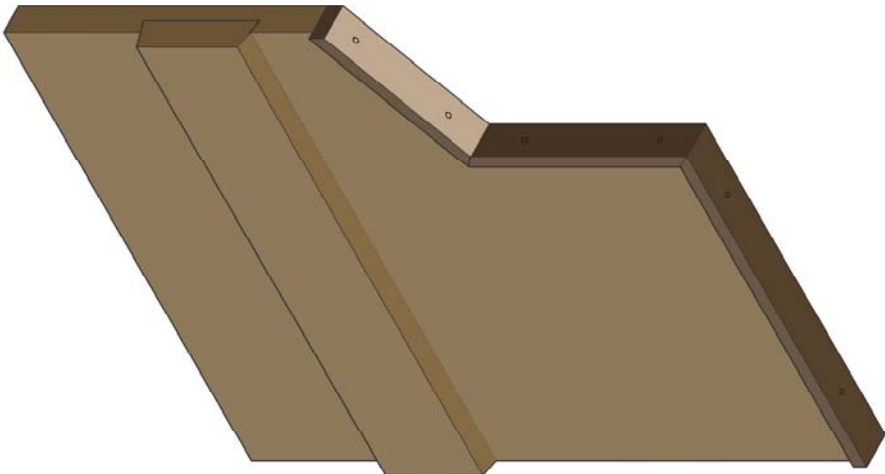
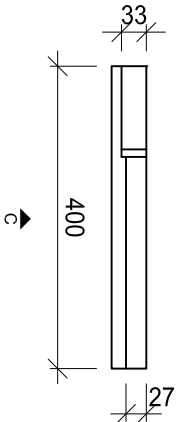
Ansicht C



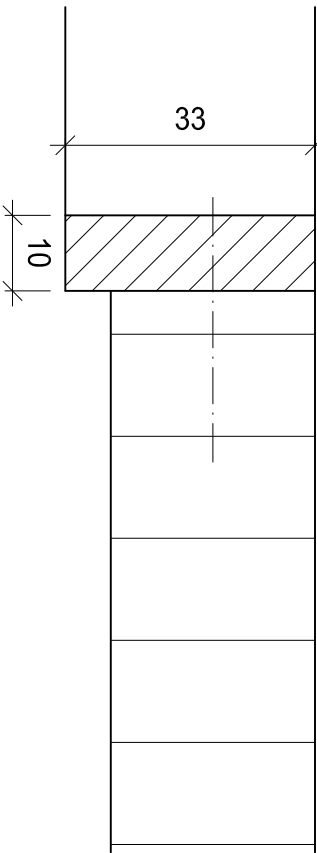
B - B  
Lks 3.5x30



A - A



A - A



Ausschnitt oben sauber

30°

B - B

