

Handoberfräse: Falz- und Nutarbeiten

Vorarbeiten und Arbeiten von Hand

- Japansäge
- Feinsäge
- Hobel
- verputzen, schleifen
- schlitzen
- absetzen
- zinken
- verleimen
- Beschläge einlassen

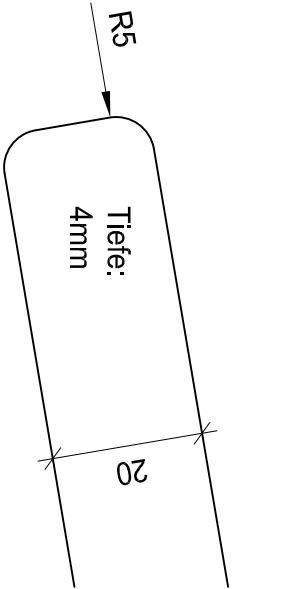
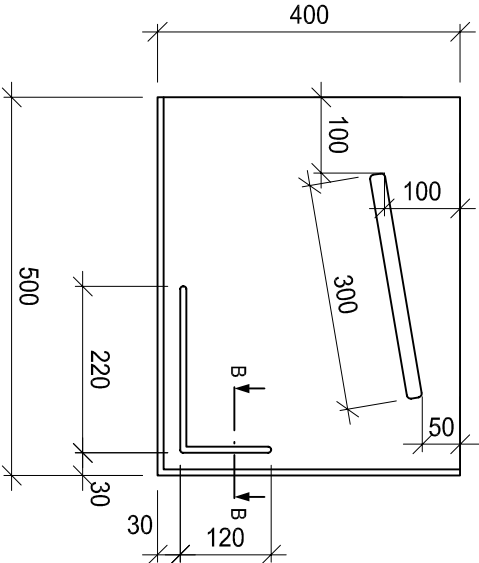
Arbeiten mit Handmaschinen

- Oberfräse
- Bohrmaschine
- Rutscher
- Stichsäge
- Kippsäge
- Lamello

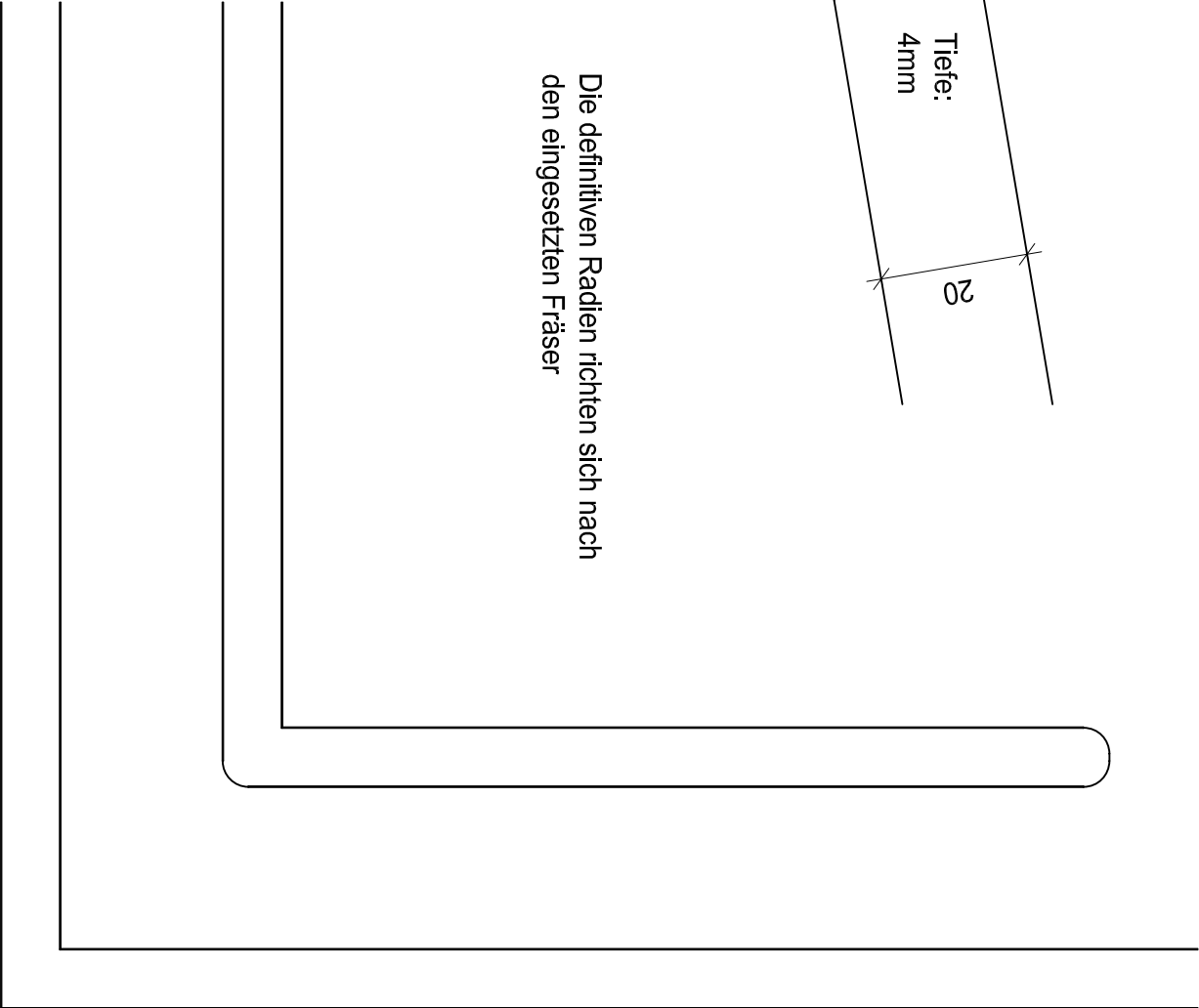
Arbeiten mit stationären Maschinen

- Kehlmaschine A
- Kehlmaschine B
- Kreissäge A
- Kreissäge B
- Bandsäge
- Kettenstimmer
- Langlochbohrmaschine
- Ständerbohrmaschine
- Abriehobelmaschine
- Dickenhobelmaschine
- Kantenschleifmaschine
- Furnierpresse

Die mögliche Richtzeit ist dem Inhaltsverzeichnis zu entnehmen!



Die definitiven Radien richten sich nach den eingesetzten Fräser



Werkstoffliste	Mat.	Stk.	Länge	Breite	Dicke
Boden	MDF	1	500	400	19

Praktische Arbeiten

Grundlegende Berufsarbeiten (Teilprüfung)  
6. Semester

Verband Schweizerischer Schreinermeister  
und Möbelfabrikanten

Aufgaben-Nr.: 41.70.00.02

Massstab: 1:10 / 1:1

Plangrösse: 420 x 297

Datum: 21.01.06

Gezeichnet: ls

