

profilatrice: scanalatura / battuta / arrotondare / entrare-uscire

preparazione e lavorazioni a mano

- sega giapponese	
- sega	
- pialla	
- pulire, carteggiare	
- intaglio cava	
- interrompere	
- code di rondine	
- incollare	
- incassare la ferramenta	

lavori con macchine portatili

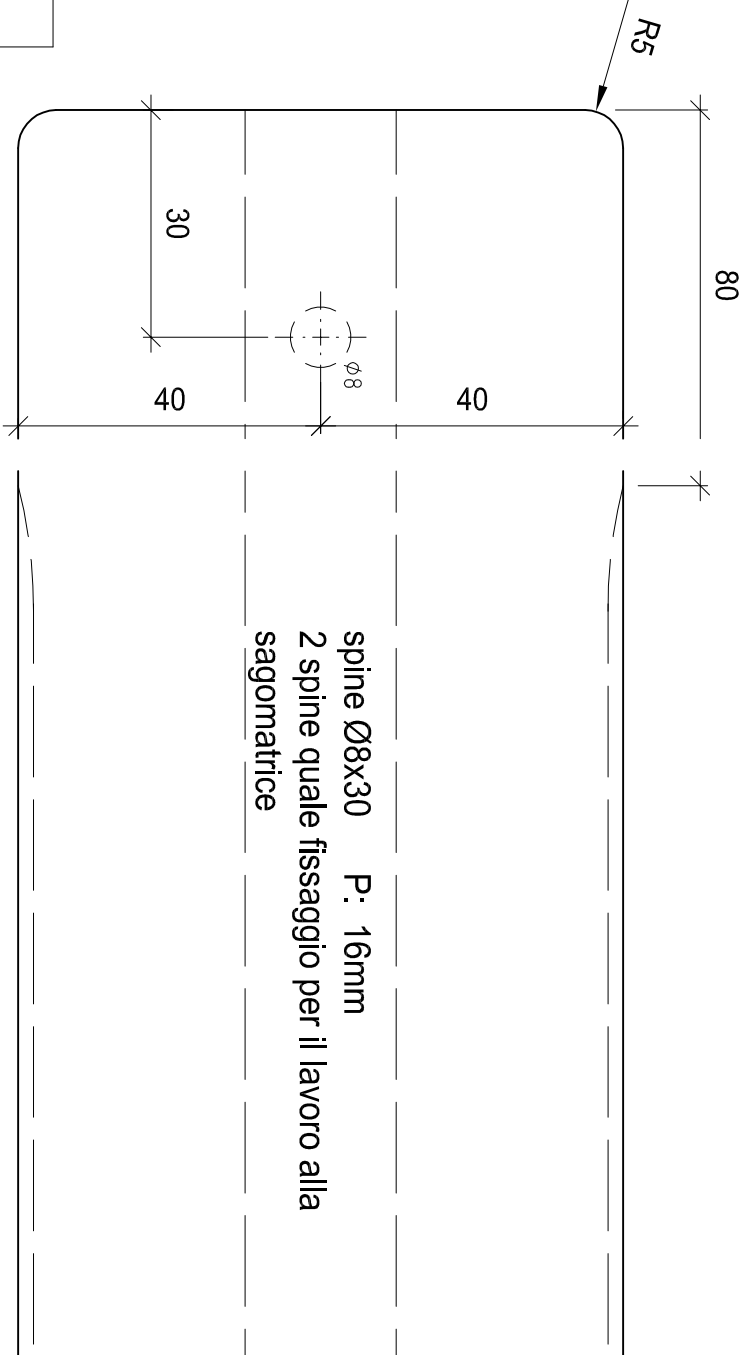
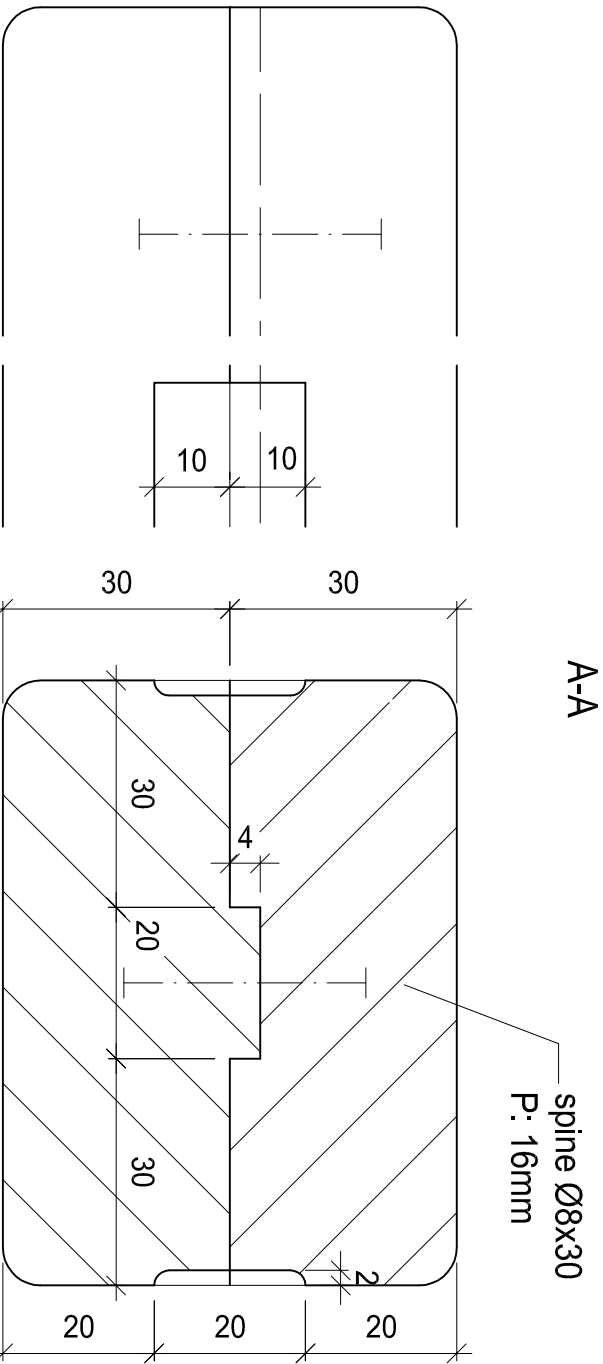
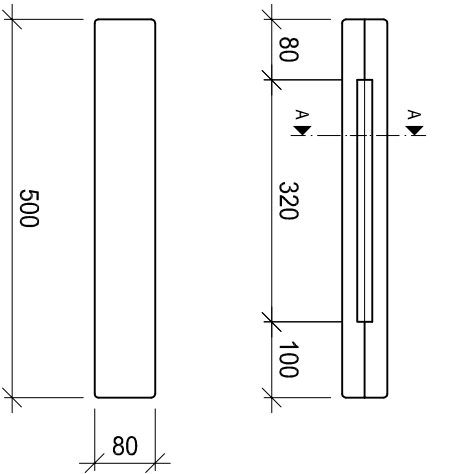
- pantografo a mano	
- trapano	
- vibratore	
- seghetto alternativo	
- circolare a mano	
- lamello	

lavori con macchine stazionarie

- profilatrice (toupie) A	
- profilatrice (toupie) B	
- circolare A	
- circolare B	
- sega a nastro (bindella)	
- cavitrice a catena	
- cavitrice a punta	
- trapano a colonna	
- pialla a filo	
- pialla spessore	
- pulitrice per bordi	
- pressa per impiallacciare	

il tempo massimo per la lavorazione è indicato nell'indice!

lista del materiale	mat.	pz.	lungh.	largh.	sp.
elemento sotto	L/A	1	500	80	34
elemento sopra	L/A	1	500	80	30



<div><div>il falegname</div><div>l'uomo che fa</div><div>luomochefar.ch</div></div>	Lavori pratici	esercizio nr.:	65.10.00.03
	lavoro professionale di base (esame intermedio) 6. semestre	scala:	1:10 / 1:1
		dimensione:	420 x 297
		data:	25.08.2010
Associazione Svizzera Fabbricanti Mobili e Serramenti Sezione Ticino		disegnato:	ls/jm